

Guida alla configurazione di Mozilla Thunderbird (versione 2.0)

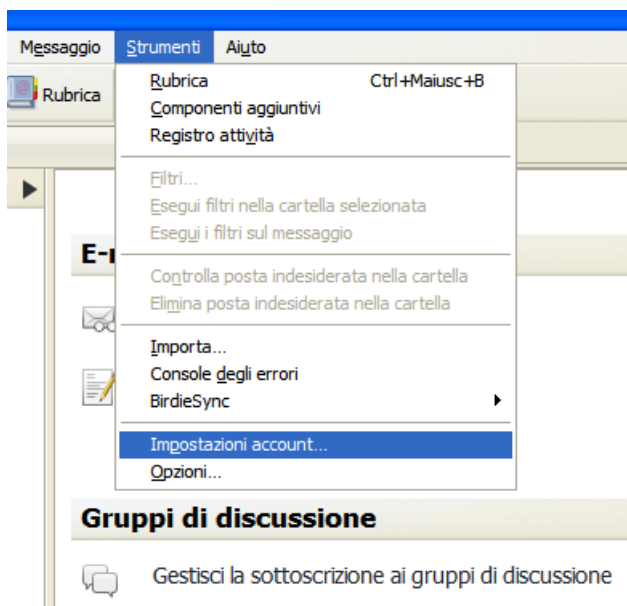
Il seguente documento guiderà l'utente nella procedura di configurazione del client mail Mozilla Thunderbird per l'utilizzo della piattaforma di posta elettronica Exchange ad uso della Regione Molise.

Importante: Assicurarsi di avere a disposizione le informazioni personali di configurazione (username, password, ecc ...)

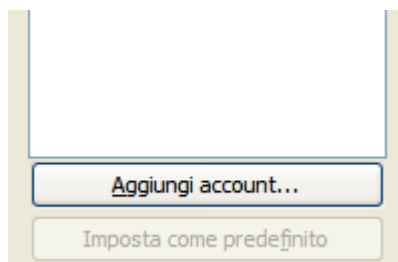
Configurazione nuovo account (se non si sta utilizzando Mozilla Thunderbird come client per il vecchio sistema di posta elettronica)

1. Lanciare il programma Mozilla Thunderbird

Nella finestra principale selezionare il menu Strumenti e cliccare su **Impostazioni account**



2. Nella finestra cliccare su **Aggiungi account** in basso a sinistra



3. Compilare il campo Nome con il nominativo che si desidera appaia come mittente nelle email inviate e il campo **Indirizzo di posta elettronica** con le informazioni fornite
Cliccare su **Avanti**

Creazione nuovo account

Identità

Ogni account ha una propria identità, cioè l'insieme di informazioni che permettono al destinatario di identificare il mittente.

Inserire il nome che apparirà nel campo "Da:" dei propri messaggi in uscita (ad esempio, "Mario Rossi").

Nome:

Inserire il proprio indirizzo email. Questo è l'indirizzo che gli altri utilizzeranno per spedirci messaggi di posta elettronica (ad esempio, "utente@esempio.net").

Indirizzo email:

< Indietro Avanti > Annulla

4. Selezionare la voce **POP**, ed immettere **pop.molisedati.it** nella casella **Server in ingresso** ed **smtp.molisedati.it** nella casella **Server in Uscita**

Cliccare su **Avanti**

Creazione nuovo account

Informazioni sul server

Selezionare il tipo di server in ingresso utilizzato.

POP IMAP

Inserire il nome del server in ingresso (ad esempio: mail.mozillaitalia.org)

Server in ingresso:

Togliere la spunta per conservare la posta di questo account in una cartella separata. Questo sposterà l'account al primo livello. In caso contrario farà parte della cartella 'Posta in arrivo' globale delle Cartelle locali.

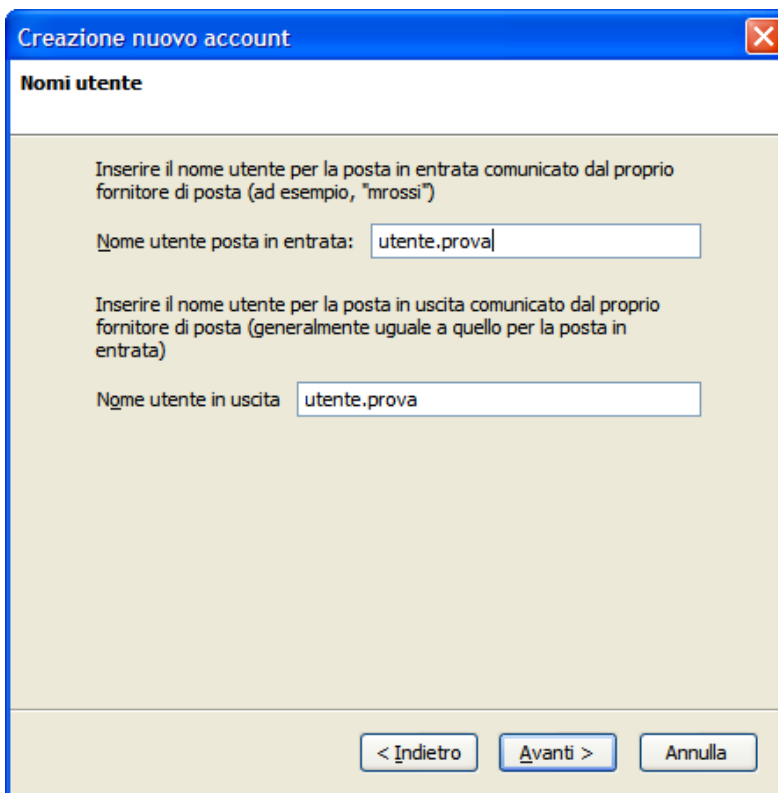
Usa 'Posta in arrivo' globale (posta nelle 'Cartelle Locali')

Inserire il nome del server in uscita (SMTP) (ad esempio, "smtp.mozillaitalia.org").

Server in uscita:

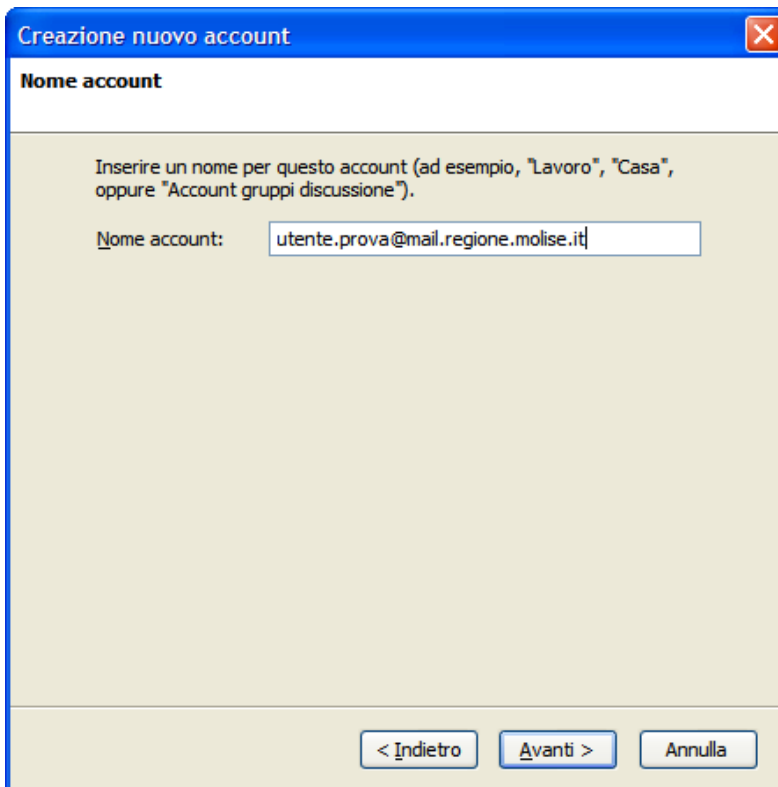
< Indietro Avanti > Annulla

5. Immettere la username fornita nelle due caselle Nome utente



The screenshot shows a dialog box titled "Creazione nuovo account" with a close button (X) in the top right corner. The main heading is "Nomi utente". Below this, there are two instructions: "Inserire il nome utente per la posta in entrata comunicato dal proprio fornitore di posta (ad esempio, 'mrossi')" and "Inserire il nome utente per la posta in uscita comunicato dal proprio fornitore di posta (generalmente uguale a quello per la posta in entrata)". There are two text input fields: "Nome utente posta in entrata:" containing "utente.prova" and "Nome utente in uscita" containing "utente.prova". At the bottom, there are three buttons: "< Indietro", "Avanti >", and "Annulla".

6. Scegliere un nome per l'account,
Cliccare su **Avanti** e poi su **Fine (continua)**

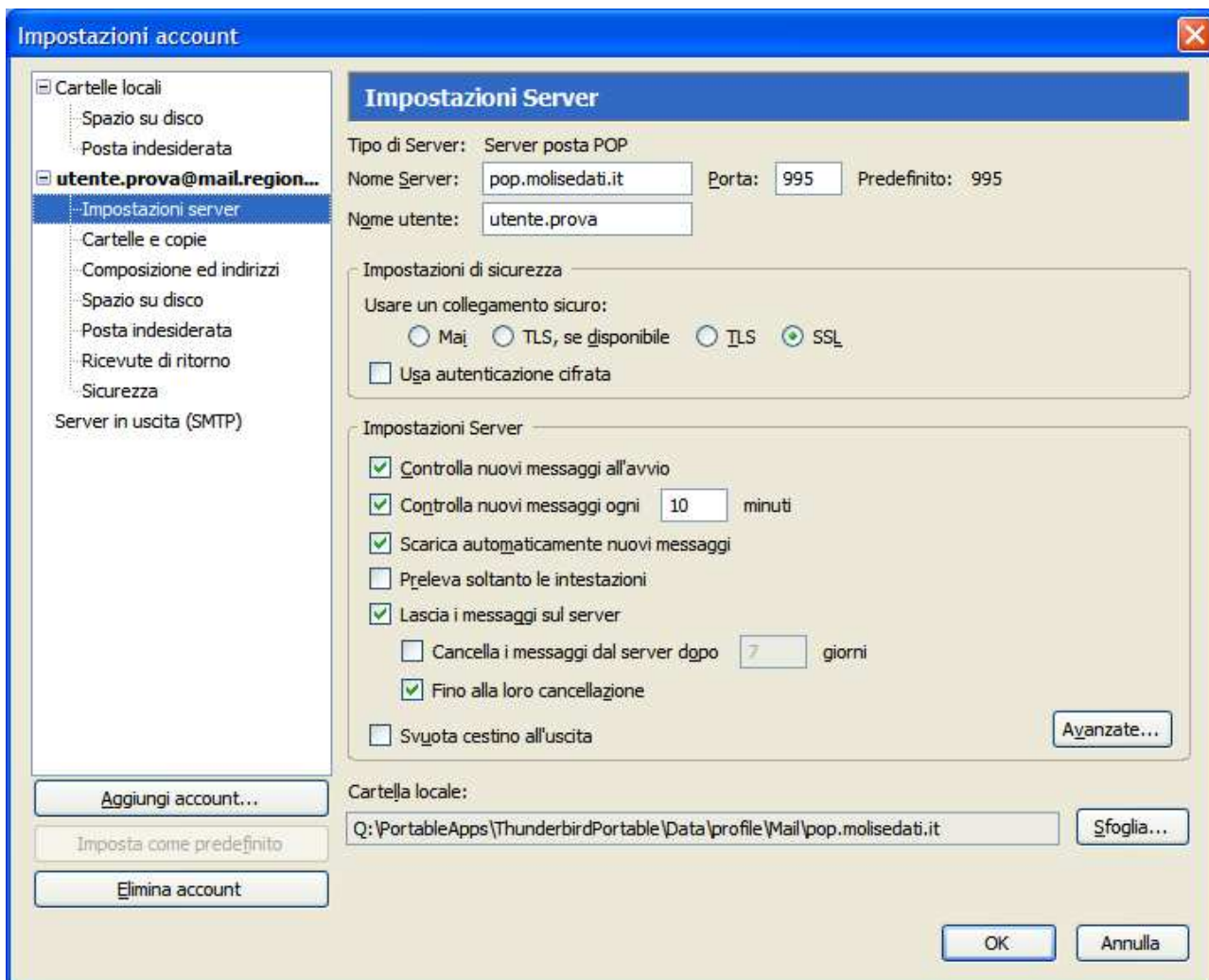


The screenshot shows the same dialog box "Creazione nuovo account" but at the "Nome account" step. The instruction is "Inserire un nome per questo account (ad esempio, 'Lavoro', 'Casa', oppure 'Account gruppi discussione')". There is one text input field labeled "Nome account:" containing "utente.prova@mail.regione.molise.it". At the bottom, there are three buttons: "< Indietro", "Avanti >", and "Annulla".

7. Nella finestra di configurazione nel riquadro sulla sinistra cliccare sulla voce **Impostazioni server** relativa all'account appena creato

Selezionare **SSL** nel gruppo **Impostazioni di sicurezza** e assicurarsi che la casella **Porta** sia valorizzata con **995** e che la casella **Usa autenticazione cifrata** non sia spuntata

Importante: il protocollo **POP** rimuove le email dal server dopo averle trasferite in locale, se si desidera avere a disposizione le proprie email anche tramite interfaccia Web assicurarsi che la casella **"Lascia i messaggi sul server"** sia selezionata e che la casella **"non più di"** non sia spuntata.



Impostazioni account

Impostazioni Server

Tipo di Server: Server posta POP

Nome Server: pop.molisedati.it Porta: 995 Predefinito: 995

Nome utente: utente.prova

Impostazioni di sicurezza

Usare un collegamento sicuro:

Maj TLS, se disponibile TLS SSL

Usa autenticazione cifrata

Impostazioni Server

Controlla nuovi messaggi all'avvio

Controlla nuovi messaggi ogni 10 minuti

Scarica automaticamente nuovi messaggi

Preleva soltanto le intestazioni

Lascia i messaggi sul server

Cancella i messaggi dal server dopo 7 giorni

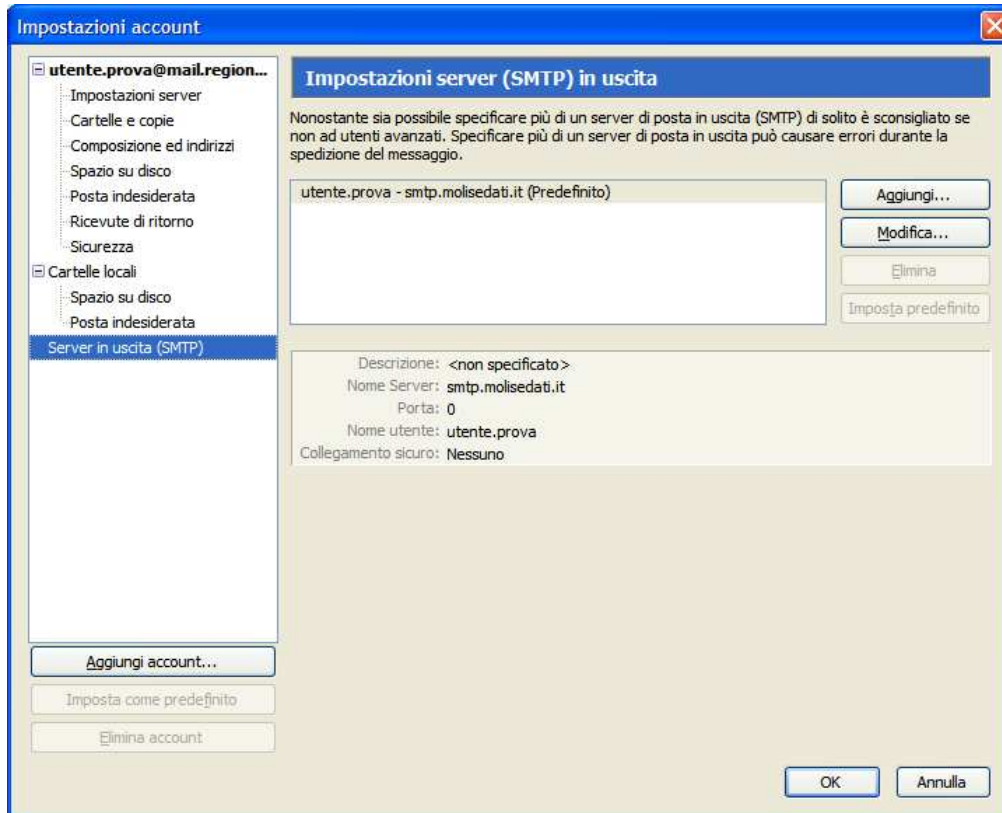
Fino alla loro cancellazione

Svuota cestino all'uscita

Cartella locale: Q:\PortableApps\ThunderbirdPortable\Data\profile\Mail\pop.molisedati.it

OK Annulla

8. Nel riquadro a sinistra Selezionare la voce Server in uscita (SMTP)
Nell'elenco sulla destra selezionare la voce smtp.molisedati.it e cliccare su Modifica



9. Nella finestra pop-up assicurarsi che nel gruppo **Utilizza connessione sicura (SSL)** sia selezionata la voce **TLS** e che alla voce **Porta** sia presente il valore **25**
Cliccare su **OK** e di nuovo su **OK** nella finestra di configurazione principale per salvare la configurazione

