

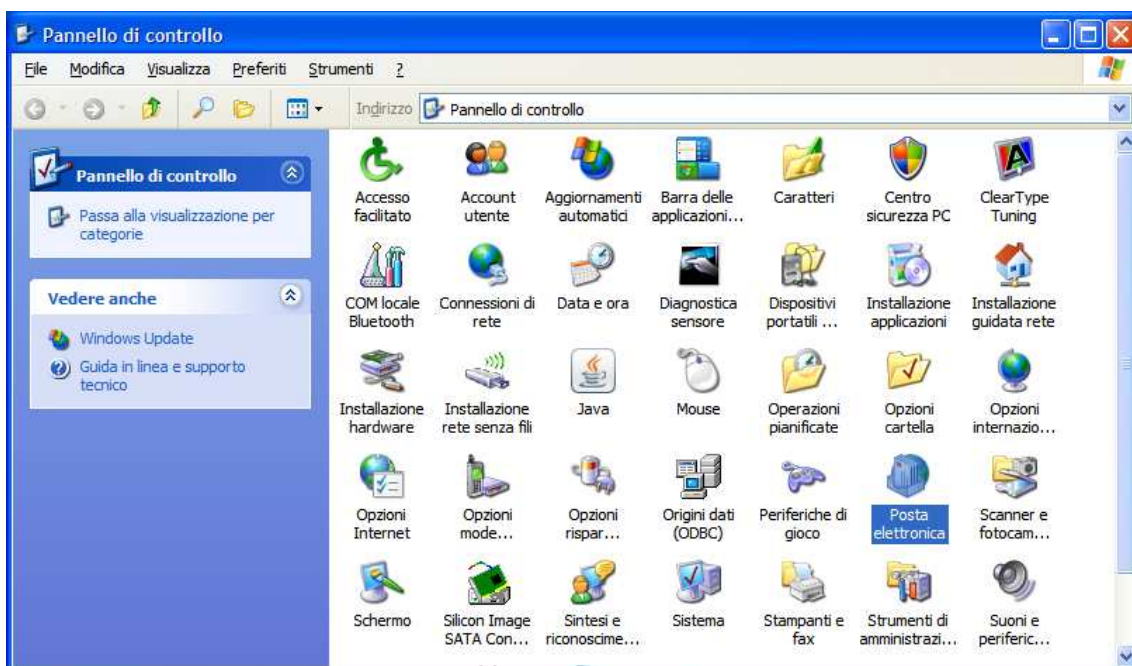
Guida alla configurazione di Microsoft Outlook XP/2003

Il seguente documento guiderà l'utente nella procedura di configurazione del client mail Microsoft Outlook XP/2003 per l'utilizzo della piattaforma di posta elettronica Exchange ad uso della Regione Molise.

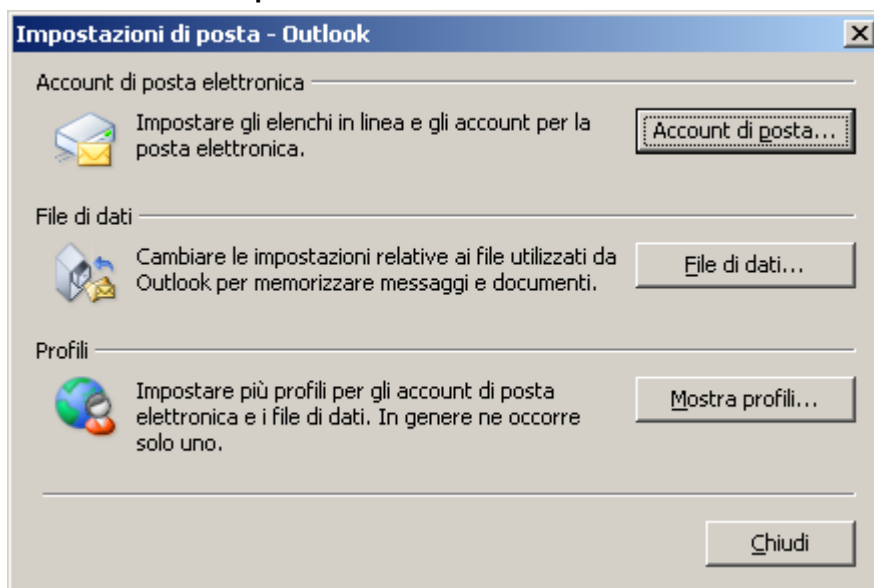
Importante: Assicurarsi di avere a disposizione le informazioni personali di configurazione (username, password, ecc ...).

Configurazione nuovo account (se non si utilizza Outlook per il vecchio sistema di posta elettronica)

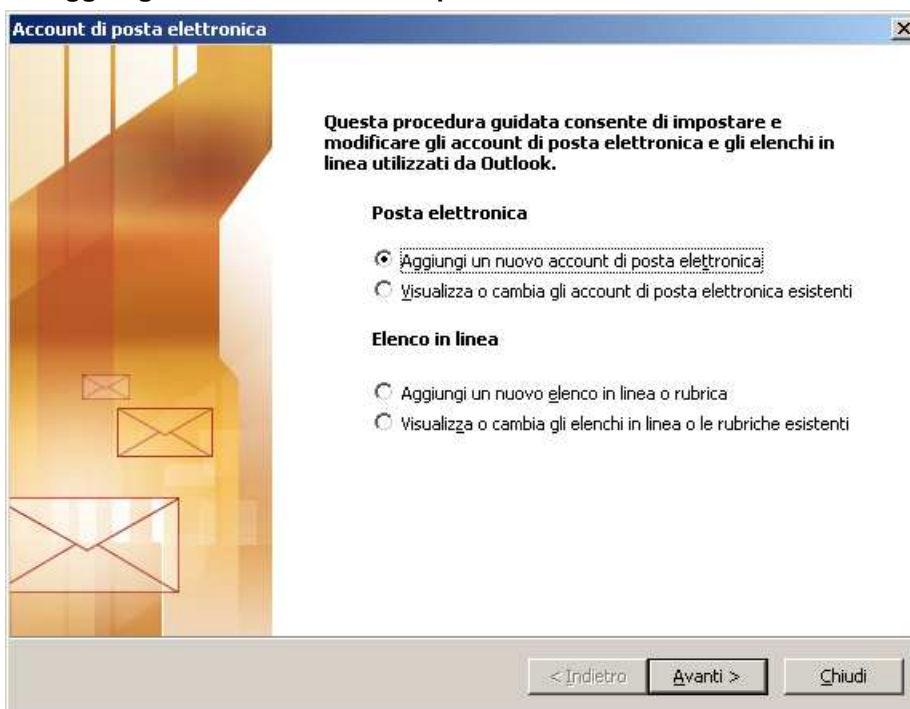
1. Aprire il pannello di controllo
Cliccare sulla voce **Posta elettronica**



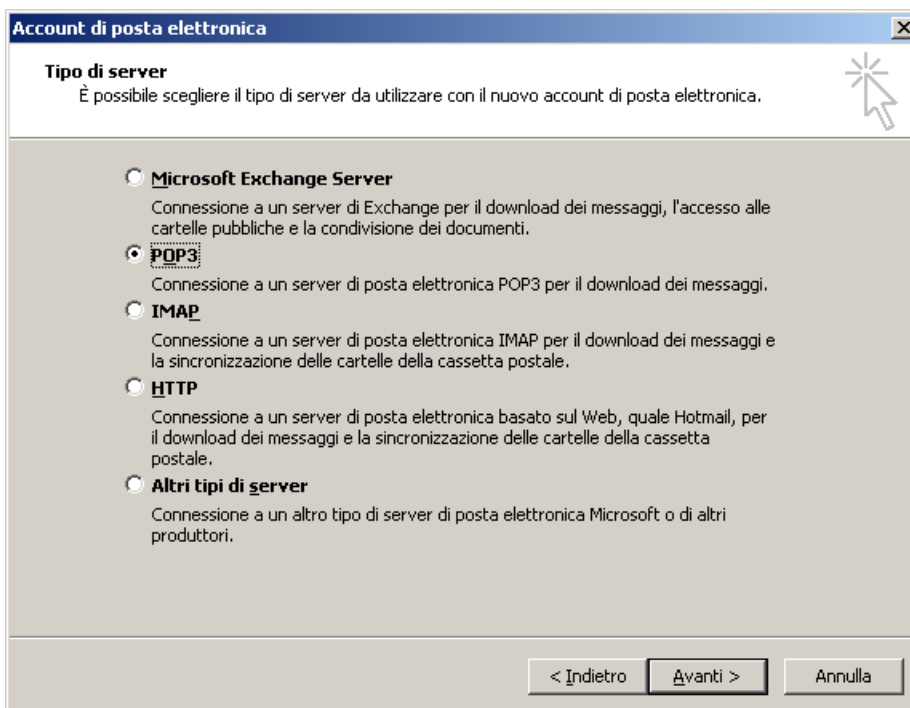
1. Cliccare sulla voce **Account di posta**



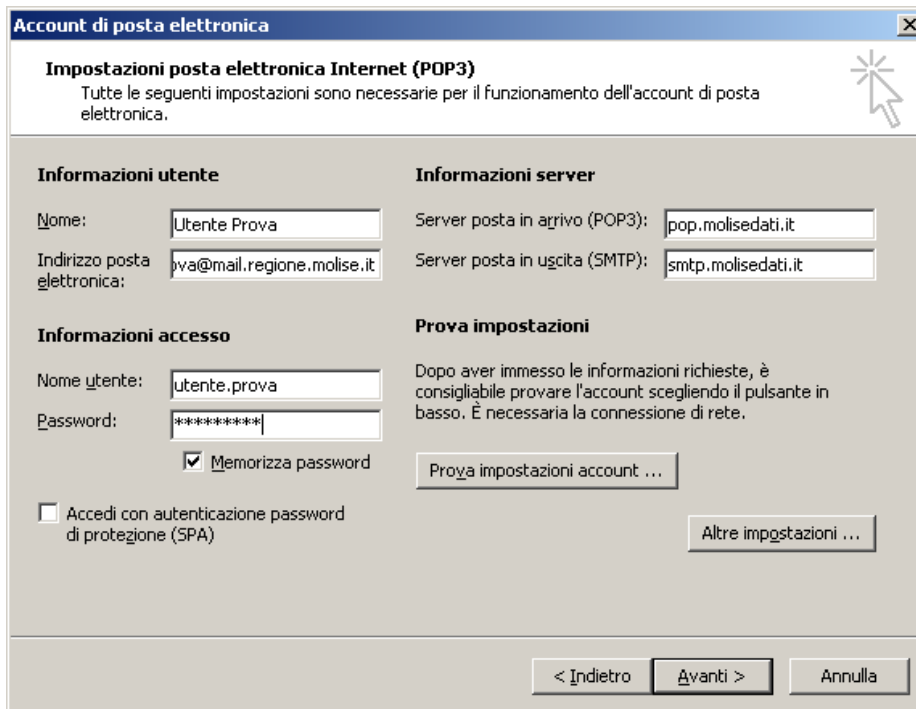
2. Selezionare **Aggiungi un nuovo account di posta elettronica** e cliccare su **Avanti**



3. Selezionare **POP3** e cliccare su **Avanti**



4. Compilare i campi con le informazioni fornite, **Indirizzo di posta elettronica, username e password** alla voce **Nome** inserire il testo che si desidera compaia come mittente delle proprie email
Alla voce **Server di posta in arrivo** inserire **pop.molisedati.it** e alla voce **Server posta in uscita** inserire **smtp.molisedati.it**
Cliccare su **Altre impostazioni**



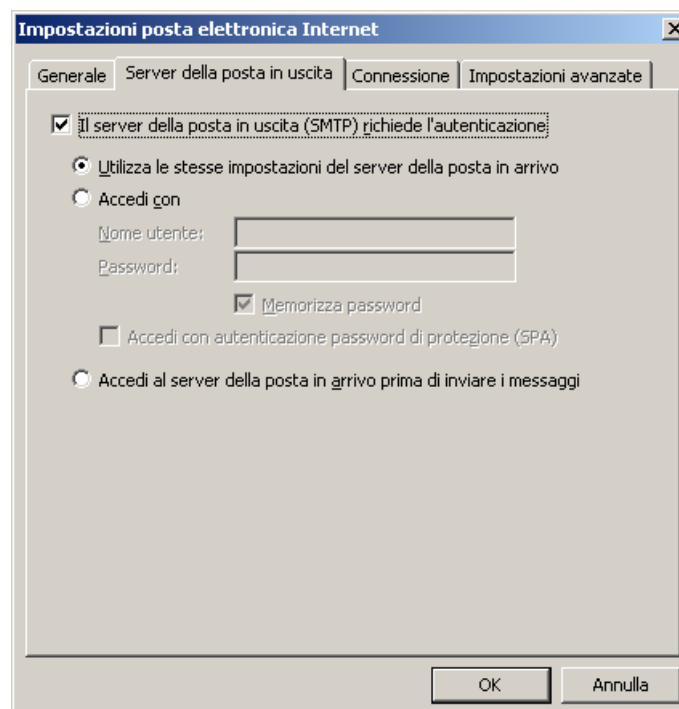
Account di posta elettronica

Impostazioni posta elettronica Internet (POP3)
Tutte le seguenti impostazioni sono necessarie per il funzionamento dell'account di posta elettronica.

Informazioni utente	Informazioni server
Nome: <input type="text" value="Utente Prova"/>	Server posta in arrivo (POP3): <input type="text" value="pop.molisedati.it"/>
Indirizzo posta elettronica: <input type="text" value="jva@mail.regione.molise.it"/>	Server posta in uscita (SMTP): <input type="text" value="smtp.molisedati.it"/>
Informazioni accesso	Prova impostazioni
Nome utente: <input type="text" value="utente.prova"/>	Dopo aver immesso le informazioni richieste, è consigliabile provare l'account scegliendo il pulsante in basso. È necessaria la connessione di rete.
Password: <input type="password" value="*****"/>	<input type="button" value="Prova impostazioni account ..."/>
<input checked="" type="checkbox"/> Memorizza password	<input type="button" value="Altre impostazioni ..."/>
<input type="checkbox"/> Accedi con autenticazione password di protezione (SPA)	

< Indietro Avanti > Annulla

5. Nella finestra selezionare il tab **Server di posta in uscita**, spuntare la casella **Il server della posta in uscita (SMTP) richiede l'autenticazione** e selezionare **Utilizza le stesse impostazioni del server della posta in arrivo**



Impostazioni posta elettronica Internet

Generale **Server della posta in uscita** Connessione Impostazioni avanzate

Il server della posta in uscita (SMTP) richiede l'autenticazione:

Utilizza le stesse impostazioni del server della posta in arrivo

Accedi con

Nome utente:

Password:

Memorizza password

Accedi con autenticazione password di protezione (SPA)

Accedi al server della posta in arrivo prima di inviare i messaggi

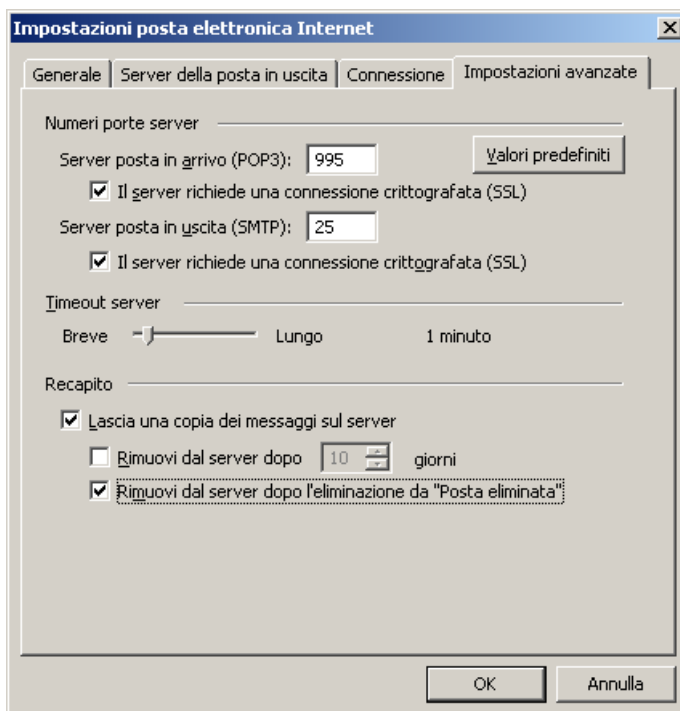
OK Annulla

6. Selezionare il tab **Impostazioni avanzate**, spuntare la casella **Il server richiede una connessione crittografata (SSL)** e alla voce **Utilizzare il tipo di connessione crittografata seguente** selezionare **TLS**.

Assicurarsi che la voce **Server di posta in arrivo (POP3)** contenga il valore **995** e la voce **Server di posta in uscita (SMTP)** il valore **25**.

IMPORTANTE: In maniera predefinita il client **rimuove le email dal server** dopo averle trasferite sul computer locale, se si desidera avere a disposizione il contenuto della casella di posta elettronica anche tramite l'interfaccia web, assicurarsi che la casella alla voce **Lascia una copia dei messaggi sul server** sia spuntata e che la casella alla voce **Rimuovi dal server dopo** non lo sia.

Cliccare su **OK**



7. Tornati nella finestra principale cliccare su **Avanti** e poi su **Fine** per completare la configurazione

Se si verificano errori e/o il client non dovesse funzionare correttamente annotare ogni eventuale messaggio e inviarlo insieme ad un descrizione del problema al servizio di supporto tecnico al seguente indirizzo:
mailteam@molisedati.it