

Rassegna stampa

**“Territorio sicuro” – Avviso pubblico per la
concessione dei contributi**

23 giugno 2015

INDICE

Regione Molise	“Territorio sicuro”, avviso pubblico per la concessione dei contributi. Frattura e Facciolla: 500 mila euro la dotazione finanziaria	Pag. 1
Futuro Molise	“Territorio sicuro”, avviso pubblico per la concessione dei contributi. Frattura e Facciolla: 500 mila euro la dotazione finanziaria	Pag. 2
CB Live	“Territorio sicuro”, avviso pubblico per la concessione dei contributi. Frattura e Facciolla: 500 mila euro la dotazione finanziaria	Pag. 3
Il Quotidiano del Molise	Avviso pubblico per la concessione dei contributi. Frattura e Facciolla: 500 mila euro la dotazione finanziaria	Pag. 4
Informa Molise	“Territorio sicuro”, avviso pubblico per la concessione dei contributi. Frattura e Facciolla: 500 mila euro la dotazione finanziaria	Pag. 6

"Territorio sicuro", avviso pubblico per la concessione dei contributi. Frattura e Facciolla: 500 mila euro la dotazione finanziaria

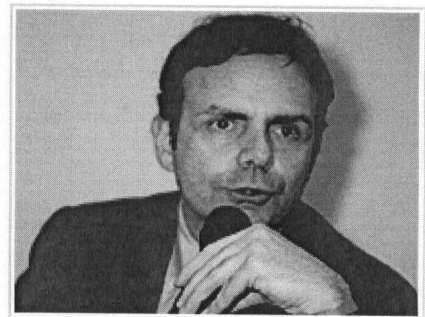
Campobasso, 18 giugno 2015 - Difesa del patrimonio agrosilvopastorale e conservazione dell'ambiente, la Giunta regionale ha approvato, ai fini dell'attuazione del progetto "Territorio sicuro", l'avviso pubblico per la concessione di contributi relativi alla redazione dei piani di assestamento e gestione dei beni silvopastorali: di mezzo milione di euro la dotazione finanziaria. Lo comunicano il presidente della Regione Molise, Paolo di Laura Frattura, e l'assessore all'agricoltura, Vittorino Facciolla.

"Interveniamo con un finanziamento importante per la messa in sicurezza del nostro territorio - dichiarano Frattura e Facciolla -. Con l'avviso pubblico intendiamo procedere condividendo gli interventi di forestazione e pianificazione. Tuteliamo così una delle principali ricchezze del nostro Molise, il patrimonio agrosilvopastorale e ambientale".

I beneficiari, quali soggetti proponenti, sono i Comuni, le Unioni dei comuni e i Consorzi forestali della Regione. L'importo del contributo massimo concedibile non potrà superare il 70 per cento della spesa ritenuta ammissibile.

Le istanze di finanziamento dovranno essere inviate, secondo le indicazioni previste nell'avviso pubblico, entro il 60mo giorno successivo alla data di pubblicazione sul Burm e dovranno essere indirizzate a Regione Molise - Assessorato alle politiche agricole e forestali- Direzione area seconda- Servizio tutela e valorizzazione della montagna e delle foreste, biodiversità e sviluppo sostenibile, via Nazario Sauro, 1- 86100- Campobasso.

L'avviso pubblico, comprensivo di tutti gli allegati e disponibile sul Burm, pubblicato in data 17 giugno 2015, in edizione straordinaria, è scaricabile dal sito www.regione.molise.it, nella sezione 'Avvisi' e nell'area tematica 'Agricoltura e foreste', sezione 'Politiche forestali'.



Le istanze di finanziamento dovranno essere inviate, secondo le indicazioni previste nell'avviso pubblico, entro il 60mo giorno successivo alla data di pubblicazione sul Burm

“Territorio sicuro”, avviso pubblico per la concessione dei contributi. Frattura e Facciolla: 500 mila euro la dotazione finanziaria

Redazione (<http://www.futuromolise.net/?author=1>) © 19 giugno 2015 (2015-06-19T23:34:39+00:00) ■ Politica (<http://www.futuromolise.net/?cat=10>)

Difesa del patrimonio agrosilvopastorale e conservazione dell'ambiente, la Giunta regionale ha approvato, ai fini dell'attuazione del progetto “Territorio sicuro”, l'avviso pubblico per la concessione di contributi relativi alla redazione dei piani di assestamento e gestione dei beni silvopastorali: di mezzo milione di euro la dotazione finanziaria. Lo comunicano il presidente della Regione Molise, Paolo di Laura Frattura, e l'assessore all'agricoltura, Vittorino Facciolla.



(<http://www.futuromolise.net/wp-content/uploads/2015/03/frattura-facciolla320x201.jpg>)

“Interveniamo con un finanziamento importante per la messa in sicurezza del nostro territorio - dichiarano Frattura e Facciolla -. Con l'avviso pubblico intendiamo procedere condividendo gli interventi di forestazione e pianificazione. Tuteliamo così una delle principali ricchezze del nostro Molise, il patrimonio agrosilvopastorale e ambientale”. I beneficiari, quali soggetti proponenti, sono i Comuni, le Unioni dei comuni e i Consorzi forestali della Regione. L'importo del contributo massimo concedibile non potrà superare il 70 per cento della spesa ritenuta ammissibile.

Le istanze di finanziamento dovranno essere inviate, secondo le indicazioni previste nell'avviso pubblico, entro il 60mo giorno successivo alla data di pubblicazione sul Burm e dovranno essere indirizzate a Regione Molise - Assessorato alle politiche agricole e forestali- Direzione area seconda- Servizio tutela e valorizzazione della montagna e delle foreste, biodiversità e sviluppo sostenibile, via Nazario Sauro, 1- 86100-Campobasso. L'avviso pubblico, comprensivo di tutti gli allegati e disponibile sul Burm, pubblicato in data 17 giugno 2015, in edizione straordinaria, è scaricabile dal sito www.regione.molise.it, nella sezione 'Avvisi' e nell'area tematica 'Agricoltura e foreste', sezione 'Politiche forestali'.

Home Cronaca 'Territorio sicuro', avviso pubblico per la concessione dei contributi. Frattura e Facciolla: "500 mila euro la dotazione finanziaria"

'Territorio sicuro', avviso pubblico per la concessione dei contributi. Frattura e Facciolla: "500 mila euro la dotazione finanziaria"

19 giugno 2015



Difesa del patrimonio agrosilvopastorale e conservazione dell'ambiente, la Giunta regionale ha approvato, ai fini dell'attuazione del progetto 'Territorio sicuro', l'avviso pubblico per la concessione di contributi relativi alla redazione dei piani di assestamento e gestione dei beni silvopastorali: di mezzo milione di euro la dotazione finanziaria. Lo comunicano il presidente della Regione Molise, Paolo di Laura Frattura, e l'assessore all'agricoltura, Vittorino Facciolla.

"Interveniamo con un finanziamento importante per la messa in sicurezza del nostro territorio – dichiarano Frattura e Facciolla –. Con l'avviso

pubblico intendiamo procedere condividendo gli interventi di forestazione e pianificazione. Tuteliamo così una delle principali ricchezze del nostro Molise, il patrimonio agrosilvopastorale e ambientale".

I beneficiari, quali soggetti proponenti, sono i Comuni, le Unioni dei comuni e i Consorzi forestali della Regione. L'importo del contributo massimo concedibile non potrà superare il 70 per cento della spesa ritenuta ammissibile.

Le istanze di finanziamento dovranno essere inviate, secondo le indicazioni previste nell'avviso pubblico, entro il 60mo giorno successivo alla data di pubblicazione sul Burm e dovranno essere indirizzate a Regione Molise – Assessorato alle politiche agricole e forestali- Direzione area seconda- Servizio tutela e valorizzazione della montagna e delle foreste, biodiversità e sviluppo sostenibile, via Nazario Sauro, 1- 86100- Campobasso.

L'avviso pubblico, comprensivo di tutti gli allegati e disponibile sul Burm, pubblicato in data 17 giugno 2015, in edizione straordinaria, è scaricabile dal sito www.regione.molise.it, nella sezione 'Avvisi' e nell'area tematica 'Agricoltura e foreste', sezione 'Politiche forestali'.

Home / Attualità / Avviso pubblico per la concessione dei contributi. Frattura e Facciolla: 500 mila euro la dotazione finanziaria

Avviso pubblico per la concessione dei contributi. Frattura e Facciolla: 500 mila euro la dotazione finanziaria

Postato il 18 giugno 2015 da Redazione S in Attualità

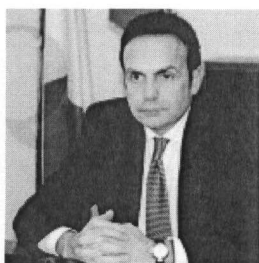


Like 3

Tweet 0

g+1 0

Campobasso. Difesa del patrimonio agrosilvopastorale e conservazione dell'ambiente, la Giunta regionale ha approvato, ai fini dell'attuazione del progetto "Territorio sicuro", l'avviso pubblico per la concessione di contributi relativi alla redazione dei piani di assestamento e gestione dei beni silvopastorali: di mezzo milione di euro la dotazione finanziaria. Lo comunicano il presidente della Regione Molise, Paolo di Laura Frattura, e l'assessore all'agricoltura, Vittorino Facciolla.



"Interveniamo con un finanziamento importante per la messa in sicurezza del nostro territorio – dichiarano Frattura e Facciolla -. Con l'avviso pubblico

intendiamo procedere condividendo gli interventi di forestazione e pianificazione. Tuteliamo così una delle principali ricchezze del nostro Molise, il patrimonio agrosilvopastorale e ambientale". I beneficiari, quali soggetti proponenti, sono i Comuni, le Unioni dei comuni e i Consorzi forestali della Regione. L'importo del contributo massimo

concedibile non potrà superare il 70 per cento della spesa ritenuta ammissibile.

Le istanze di finanziamento dovranno essere inviate, secondo le indicazioni previste nell'avviso pubblico, entro il 60mo giorno successivo alla data di pubblicazione sul Burm e dovranno essere indirizzate a Regione Molise – Assessorato alle politiche agricole e forestali- Direzione area seconda- Servizio tutela e valorizzazione della montagna e delle foreste, biodiversità e sviluppo sostenibile, via Nazario Sauro, 1- 86100- Campobasso.

“Territorio sicuro”, avviso pubblico per la concessione dei contributi. Frattura e Facciolla: 500 mila euro la dotazione finanziaria

Politica (<http://www.informamolise.com/category/politica/>)

prima pagina (<http://www.informamolise.com/category/prima-pagina/>)

giu 19, 2015

95



(<http://www.informamolise.com/wp->

[content/uploads/2014/07/facciolla-e-frattura.jpg](http://www.informamolise.com/wp-content/uploads/2014/07/facciolla-e-frattura.jpg))

Difesa del patrimonio agrosilvopastorale e conservazione dell'ambiente, la Giunta regionale ha approvato, ai fini dell'attuazione del progetto “Territorio sicuro”, l'avviso pubblico per la concessione di contributi relativi alla redazione dei piani di assestamento e gestione dei beni silvopastorali: di mezzo milione di euro la dotazione finanziaria. Lo comunicano il presidente della Regione Molise, Paolo di Laura Frattura, e l'assessore all'agricoltura, Vittorino Facciolla. “Interveniamo con un finanziamento importante per la messa in sicurezza del nostro territorio – dichiarano Frattura e Facciolla –. Con l'avviso pubblico intendiamo procedere condividendo gli interventi di forestazione e pianificazione. Tuteliamo così una delle principali ricchezze del nostro Molise, il patrimonio agrosilvopastorale e ambientale”.

I beneficiari, quali soggetti proponenti, sono i Comuni, le Unioni dei comuni e i Consorzi forestali della Regione. L'importo del contributo massimo concedibile non potrà superare il 70 per cento della spesa ritenuta ammissibile. Le istanze di finanziamento dovranno essere inviate, secondo le indicazioni previste nell'avviso pubblico, entro il 60mo giorno successivo alla data di pubblicazione sul Burm e dovranno essere indirizzate a Regione Molise – Assessorato alle politiche agricole e forestali- Direzione area seconda- Servizio tutela e valorizzazione della montagna e delle foreste, biodiversità e sviluppo sostenibile, via Nazario Sauro, 1- 86100- Campobasso.

L'avviso pubblico, comprensivo di tutti gli allegati e disponibile sul Burm, pubblicato in data 17 giugno 2015, in edizione straordinaria, è scaricabile dal sito www.regione.molise.it, nella sezione 'Avvisi' e nell'area tematica 'Agricoltura e foreste', sezione 'Politiche forestali'.