

IMPIANTO GAMBATESA (CB)

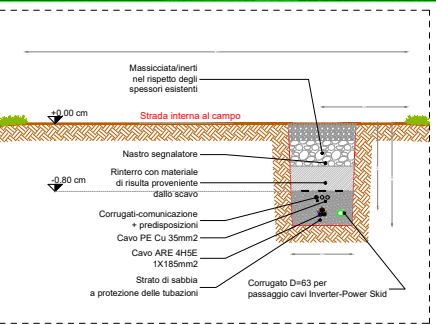
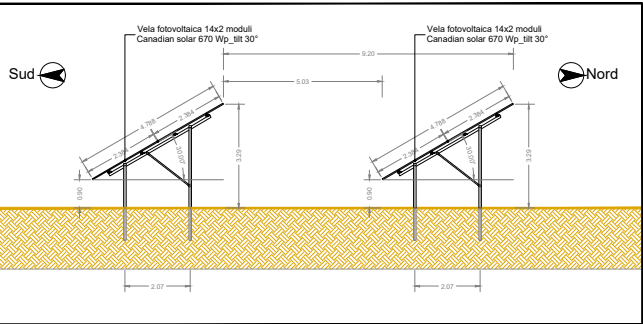
Coordinate geografiche:  
41°32'39.2"N 14°54'32.6"E/ 41.544217, 14.909050

Layout Vele da 670Wp  
\*totale strutture = 307 vele + 24 mezze vele  
\*potenza impianto fotovoltaico = 319x28x670Wp = 5,984 MWp  
\*producibilità impianto fotovoltaico = 1.422 kWh/kWp/anno

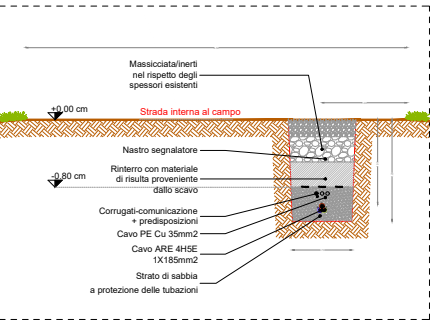
Foglio di mappa 3 particelle 71, 72, 74, 75, 76, 83, 84, 85, 11  
Foglio di mappa 11 particelle 13, 26  
\* Interasse adottato tra le Vele = 9,20 m  
\* Distanza interna tra le Vele = 5.03 m

LEGENDA

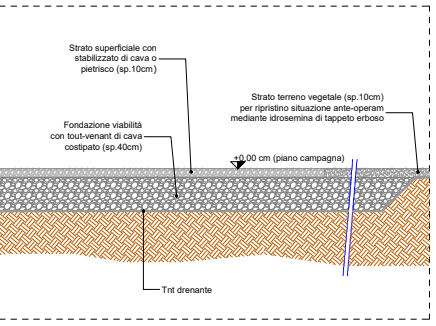
- Limite area oggetto intervento
- Viabilità di servizio
- Schermature visuali perimetrali alberate
- Recinzione metallica
- Pannelli fotovoltaici VELE (moduli 670Wp)
- Pannelli fotovoltaici MEZZE VELE (moduli 670Wp)
- Cabina DG2092
- Cabina Utente
- Cabine Power Skid
- Ingressi all'area impianto
- Inverter che afferiscono alla Power Skid 1 (Inv.1-Inv.13)
- Inverter che afferiscono alla Power Skid 2 (Inv.14-Inv.27)
- Collegamento Inverter - Power Skid
- Collegamento Power Skid 1 - Power Skid 2
- Collegamento Power Skid 2 - Cabina Utente
- Collegamento Cabina Utente - Cabina E-Distribuzione
- Viabilità di accesso all'impianto



Sezione trasversale A-A'  
(su strada battuta)  
Scala 1:15

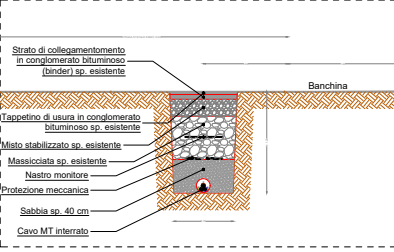
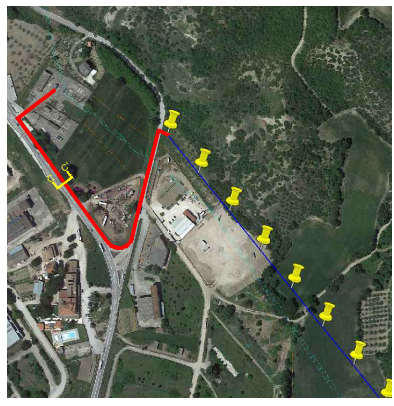


Sezione trasversale B-B'  
(su strada battuta)  
Scala 1:15



Particolare costruttivo  
Piazzale di manovra cabine elettriche e strade interne  
Scala 1:15

La sezione stradale C-C' si riferisce al cavidotto interrato posato su strada pubblica, evidenziata in rosso. Il cavidotto evidenziato in blu di tipo aereo.



Particolare costruttivo  
Strada statale SS645  
Scala 1:15

COMMITTENTE



AMARANTO SOLAR FACTORY S.r.l.  
Sede legale: Via Maurizio Gonzaga, 5 - 20123 Milano  
P.Iva e C.F. 11225070967  
Tel. + 39 02 36754914  
amarantosf@pec.it

PROGETTAZIONE:



Amaranto Engineering Srl  
Sede legale: Via Maurizio Gonzaga, 5 - 20123 Milano  
P.Iva e C.F. 13181400964  
Unità locale: via L. Sammartino, 2 - 80025 Riposani (CB)  
Tel. + 39 0874 67616 - fax + 39 0874 180021  
amarantoengineering@pec.it

LOCALIZZAZIONE IMPIANTO:

Gambatesa (CB)  
Coordinate geografiche:  
41.544217, 14.909050

DESCRIZIONE IMPIANTO:

Realizzazione ed esercizio di un impianto agrivoltaico della potenza di 5,981 MWp e delle opere di connessione nel Comune di Gambatesa (CB) sito in c.da Giammarco snc

TITOLO ELABORATO:

Planimetria d'impianto e sezioni di scavo

SCALA: 1:500

DATA: SET/2025

TIMBRI: