

geologo D'Antonio Donato	Vicolo III San Nicola n.2 86013 Gambatesa (CB) P.IVA 01558490700 tel. 3496727690 fax: 08741891032
Molise Service s.n.c. Vinchiaturò (CB)	Mail: danton18@libero.it info@tellura.it PEC: donato.dantonio@pec.ordinegeologfimolise.it

Studio idrogeologico area Molise Service snc Luglio 2025

Assetto locale falda superficiale

Per lo studio idrogeologico dell'area su cui insiste il sito di Molise Service snc è stato possibile eseguire una analisi dell'assetto locale utilizzando i piezometri esistenti nell'area di proprietà e verificare così lo stato della circolazione idrica superficiale. I dati di misurazione sulla soggiacenza della falda freatica risalgono all'epoca di installazione dei piezometri autorizzati dall'Ente.

Le letture principali sui 3 piezometri sono riportati nella tabella seguente:

<i>data</i>	<i>piezometro</i>	<i>soggiacenza falda (m dal p.c.)</i>
30/06/2023	pz_ms3	1,36
30/06/2023	pz_ms1	2,38
29/12/2023	pz_ms3	2,7
02/10/2023	pz_ms2	3,18
02/10/2023	pz_ms3	2,86
02/10/2023	pz_ms1	3,42
01/12/2023	pz_ms1	1,95
30/06/2023	pz_ms2	1,8
01/12/2023	pz_ms2	2,12
01/12/2023	pz_ms3	1,73
01/10/2024	pz_ms1	3,15
01/10/2024	pz_ms2	2,8
25/06/2024	pz_ms3	2,9
31/03/2025	pz_ms3	1,3
01/10/2024	pz_ms3	2,45
31/03/2025	pz_ms2	1,7
31/03/2025	pz_ms1	1,9
25/06/2024	pz_ms2	2,75
25/06/2024	pz_ms1	3,2
28/03/2024	pz_ms1	2,05
28/03/2024	pz_ms1	1,65
28/03/2024	pz_ms3	1,39

I valori oscillano da un minimo di -1,3 m dal p.c. a -3,42 m dal p.c. con una varianza nei dati di 0,46

Grazie a queste letture è stato ora possibile verificare l'andamento della falda freatica superficiale nei periodi stagionali di riferimento. La tecnica utilizzata si rifa al seguente schema.

geologo D'Antonio Donato	Vicolo III San Nicola n.2 86013 Gambatesa (CB) P.IVA 01558490700 tel. 3496727690 fax: 08741891032
Molise Service s.n.c. Vinchiaturo (CB)	Mail: danton18@libero.it info@tellura.it PEC: donato.dantonio@pec.ordinegeologfimolise.it

Input Dati puntuali

⇒ *grid files*

1. *Triangolazione preliminare*

2. *Interpolazione con algoritmo "Inverse distance"*

analisi statistica + variogramma + varianza

3. *Parametri di contouring: (declustering, high fidelity, smooth grid=*

4. *Filtraggio poligonale ⇒*

Mappe isofreatiche con superficie topografica

Sottrazione tra griglie

Assetto locale falda superficiale 2023

Nei 3 periodi di riferimento dell'anno 2023 abbiamo le seguenti ricostruzioni. Le linee in blu indicano le isofreatiche con indicate le profondità rispetto al piano campagna. La freccia indica la direzione di scorrimento sotterraneo superficiale.

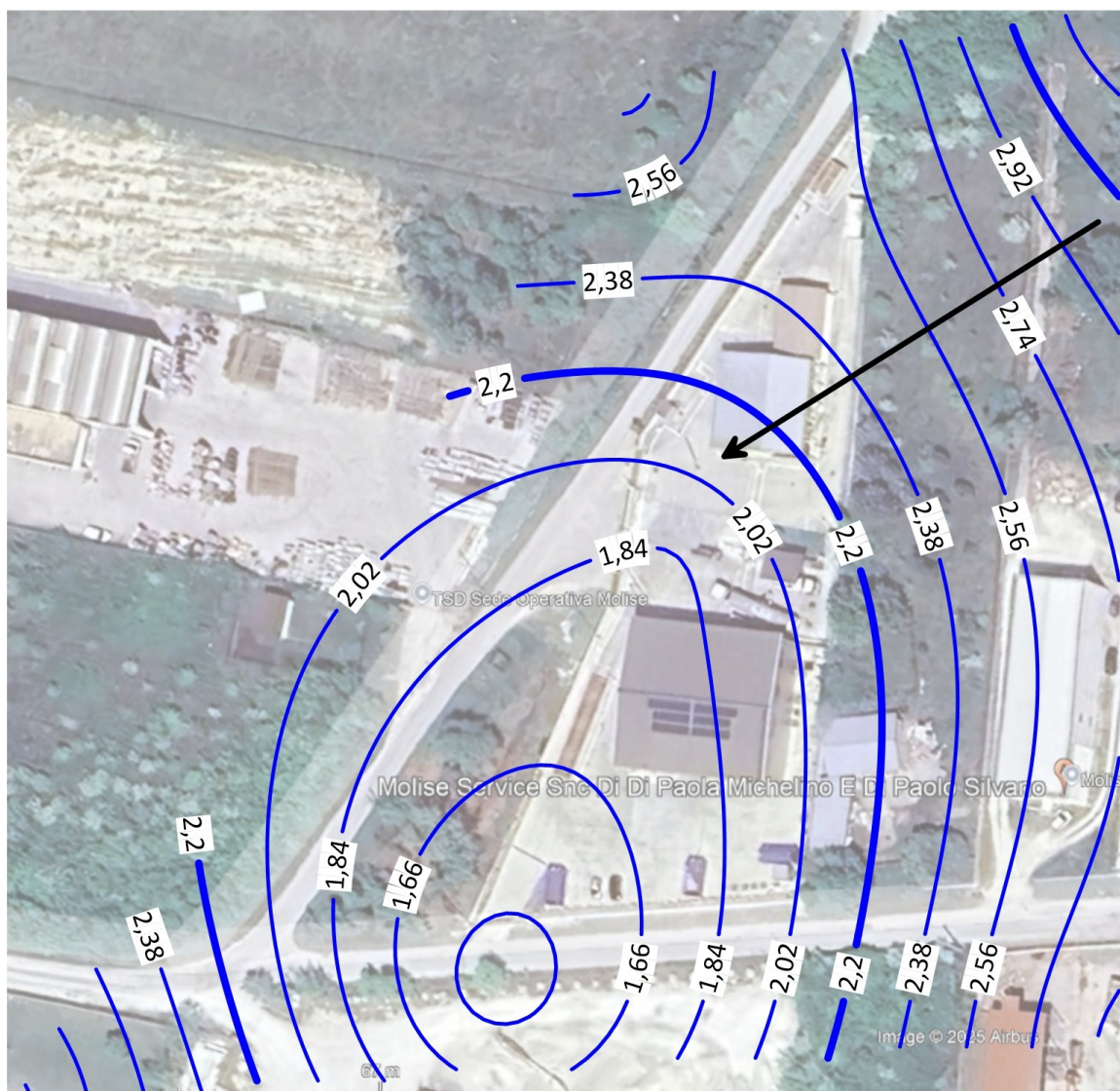
geologo D'Antonio Donato

Vicolo III San Nicola n.2 86013 Gambatesa (CB)
P.IVA 01558490700
tel. 3496727690 fax: 08741891032

Molise Service s.n.c. Vinchiaturò (CB)

Mail: danton18@libero.it
info@tellura.it
PEC: donato.donato@pec.ordinegeologfimolise.it

Assetto idrogeologico locale Molise service snc (Vinchiaturò - CB) isopieze ricostruite a Giugno 2023



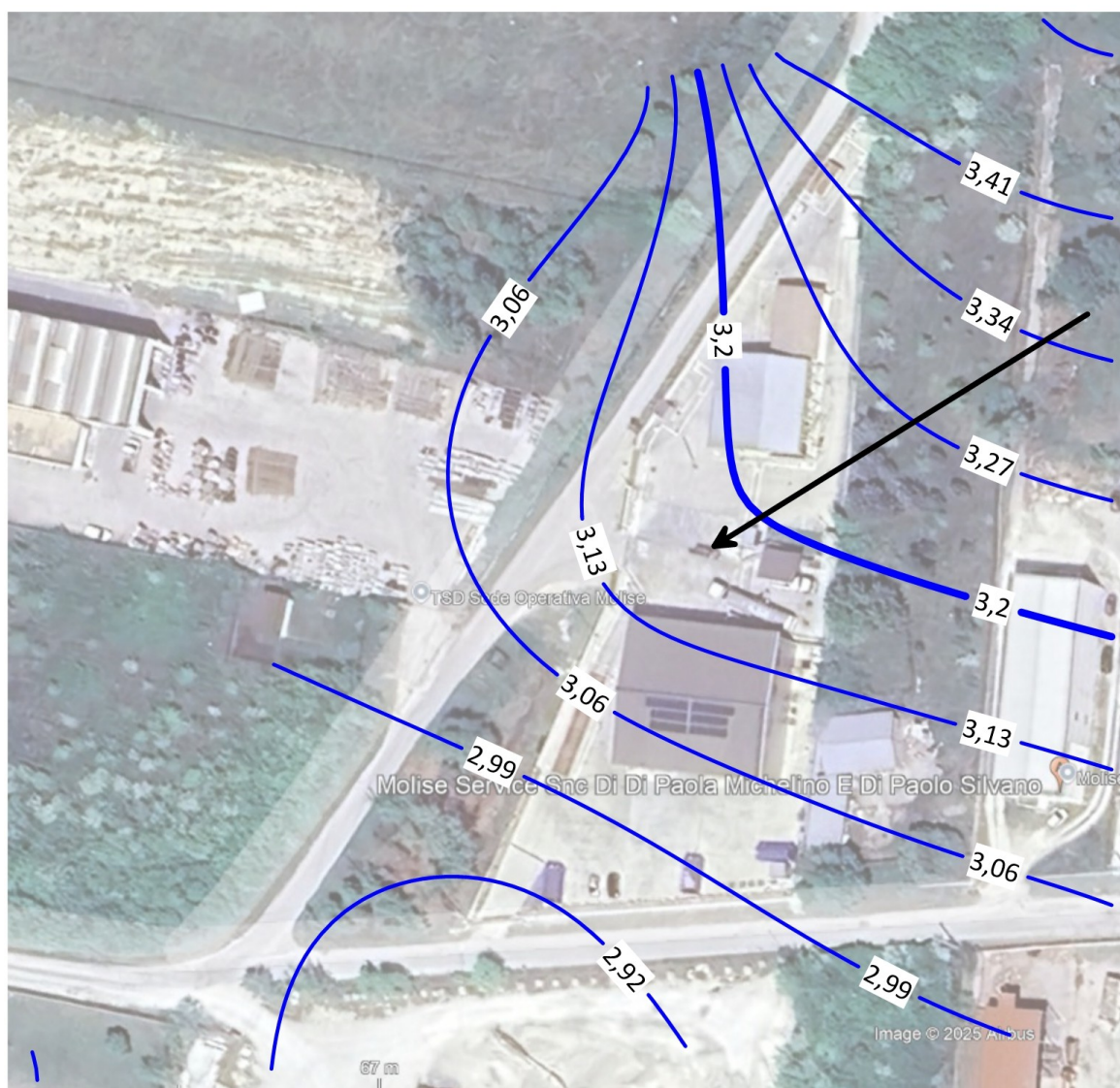
geologo D'Antonio Donato

Vicolo III San Nicola n.2 86013 Gambatesa (CB)
P.IVA 01558490700
tel. 3496727690 fax: 08741891032

Molise Service s.n.c. Vinchiaturo (CB)

Mail: danton18@libero.it
info@tellura.it
PEC: donato.donato@pec.ordinegeologfimolise.it

Assetto idrogeologico locale Molise service snc (Vinchiaturo - CB) isopieze ricostruite a Ottobre 2023



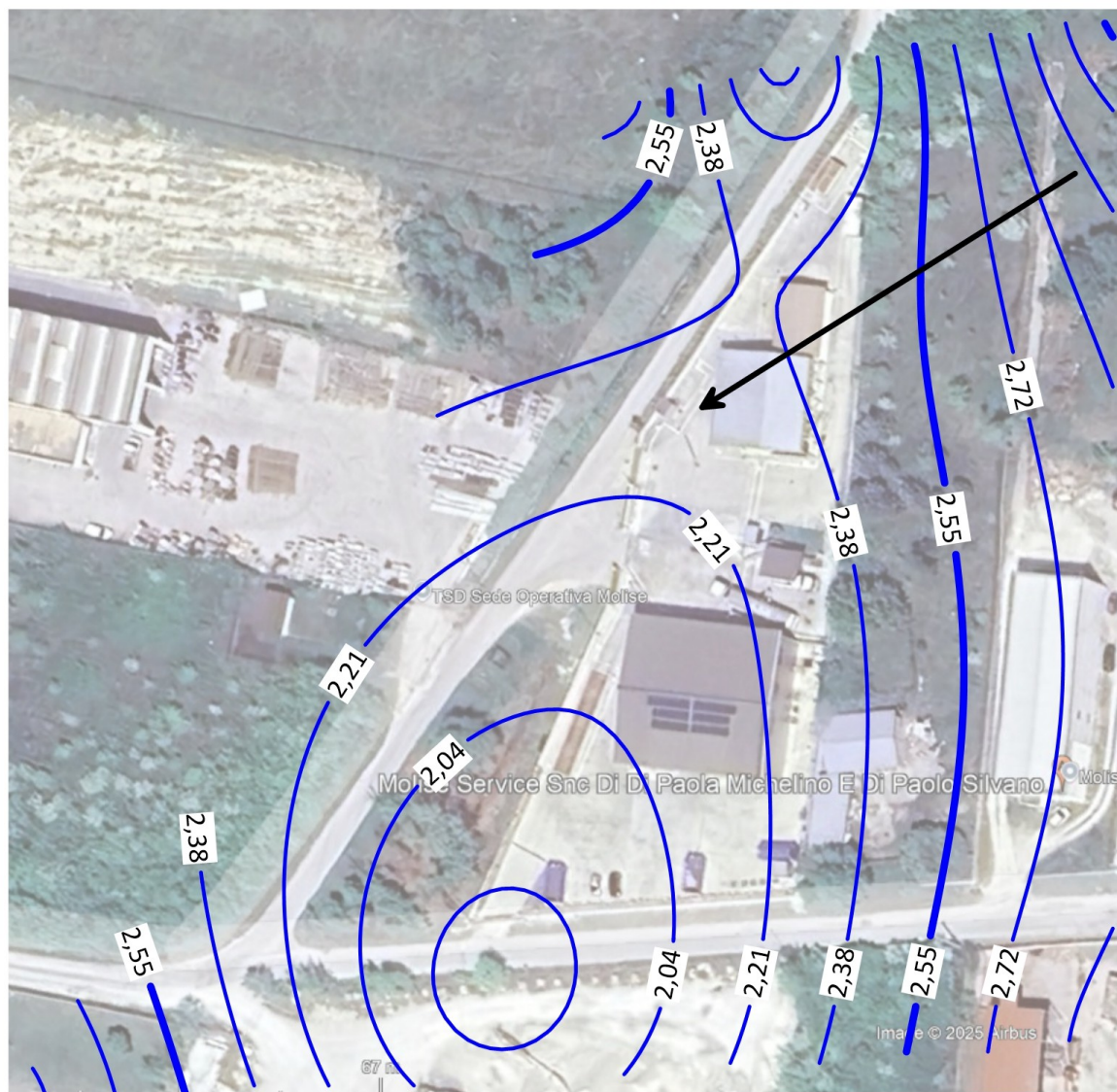
geologo D'Antonio Donato

Vicolo III San Nicola n.2 86013 Gambatesa (CB)
P.IVA 01558490700
tel. 3496727690 fax: 08741891032

Molise Service s.n.c. Vinchiaturò (CB)

Mail: danton18@libero.it
info@tellura.it
PEC: donato.dantonio@pec.ordinegeologfimolise.it

Assetto idrogeologico locale Molise service snc (Vinchiaturò - CB) isopieze ricostruite a Dicembre 2023



geologo D'Antonio Donato

Vicolo III San Nicola n.2 86013 Gambatesa (CB)
P.IVA 01558490700
tel. 3496727690 fax: 08741891032

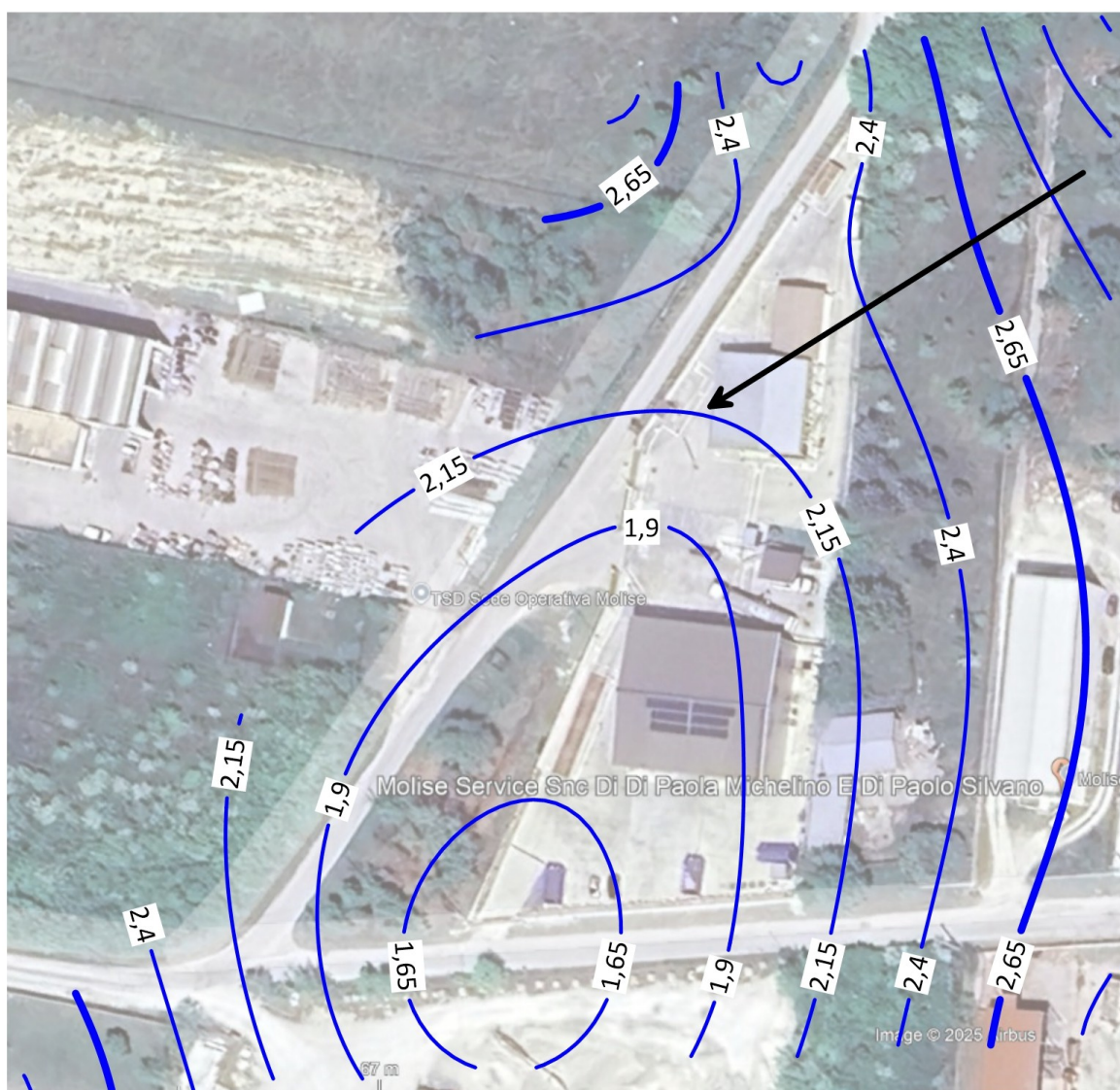
Molise Service s.n.c. Vinchiaturo (CB)

Mail: danton18@libero.it
info@tellura.it
PEC: donato.donato@pec.ordinegeologfimolise.it

Assetto locale falda superficiale 2024

Nei 2 periodi di riferimento dell'anno 2024 abbiamo le seguenti ricostruzioni. Le linee in blu indicano le isofreatiche con indicate le profondità rispetto al piano campagna. La freccia indica la direzione di scorrimento sotterranea superficiale.

Assetto idrogeologico locale Molise service snc (Vinchiaturo - CB) isopieze ricostruite a Marzo 2024



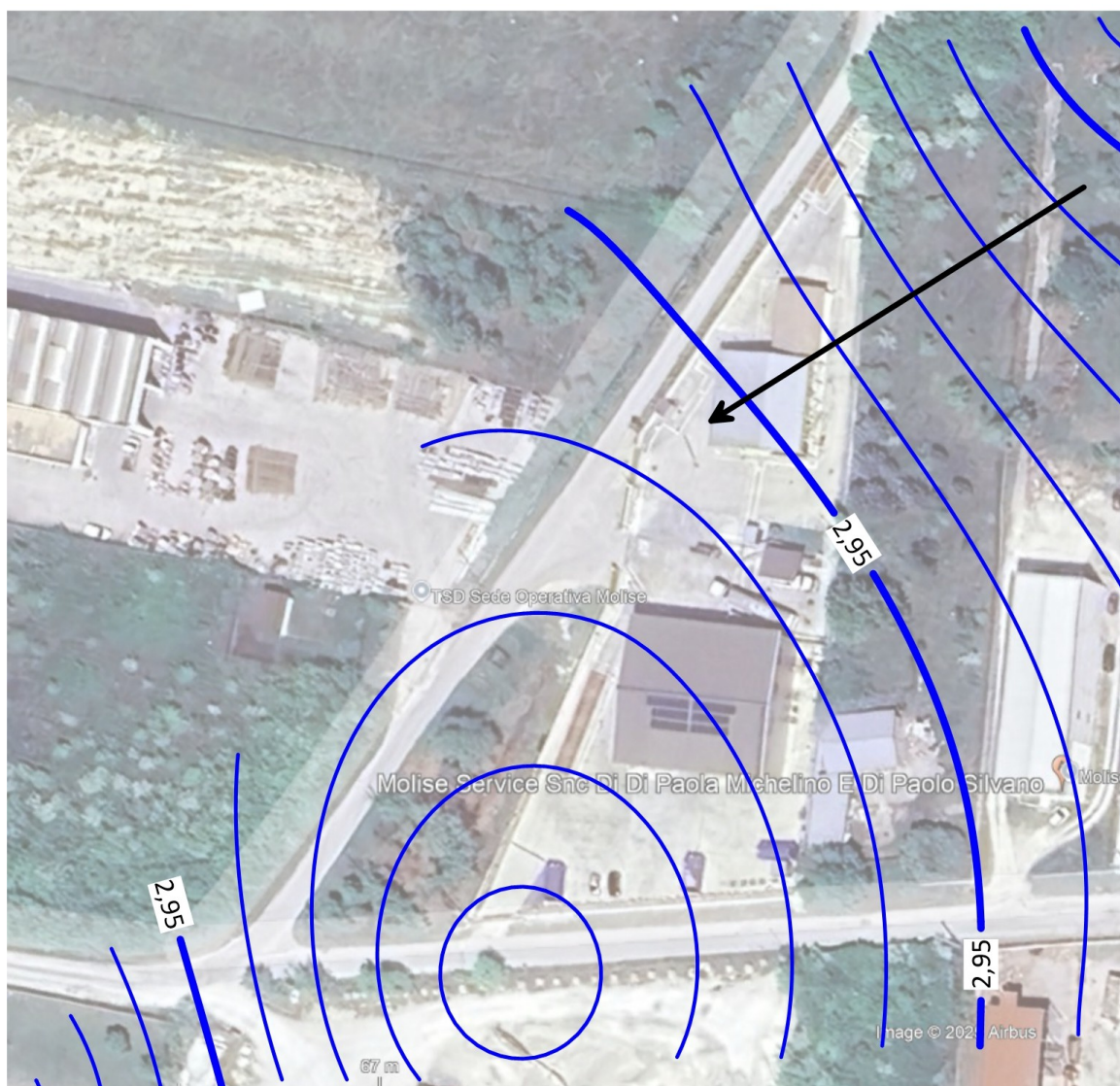
geologo D'Antonio Donato

Vicolo III San Nicola n.2 86013 Gambatesa (CB)
P.IVA 01558490700
tel. 3496727690 fax: 08741891032

Molise Service s.n.c. Vinchiaturo (CB)

Mail: danton18@libero.it
info@tellura.it
PEC: donato.dantonio@pec.ordinegeologfimolise.it

Assetto idrogeologico locale Molise service snc (Vinchiaturo - CB) isopieze ricostruite a Ottobre 2024



geologo D'Antonio Donato

Vicolo III San Nicola n.2 86013 Gambatesa (CB)
P.IVA 01558490700
tel. 3496727690 fax: 08741891032

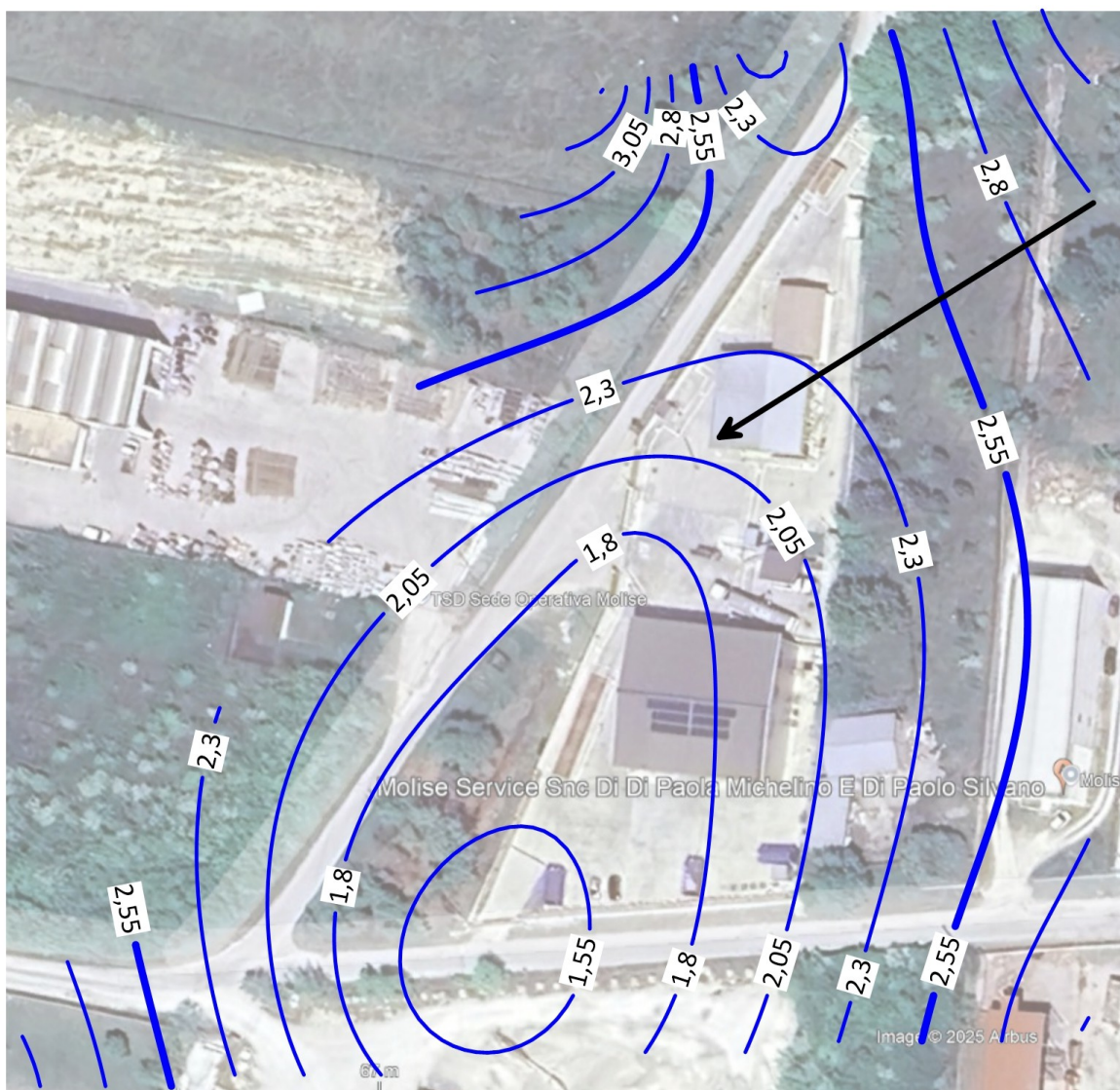
Molise Service s.n.c. Vinchiaturo (CB)

Mail: danton18@libero.it
info@tellura.it
PEC: donato.donato@pec.ordinegeologimolise.it

Assetto locale falda superficiale 2025

Nel periodo di riferimento dell'anno 2025 abbiamo le seguenti ricostruzioni. Le linee in blu indicano le isofreatiche con indicate le profondità rispetto al piano campagna. La freccia indica la direzione di scorrimento sotterranea superficiale.

Assetto idrogeologico locale Molise service snc (Vinchiaturo - CB) isopieze ricostruite a Marzo 2025



geologo D'Antonio Donato	Vicolo III San Nicola n.2 86013 Gambatesa (CB) P.IVA 01558490700 tel. 3496727690 fax: 08741891032
Molise Service s.n.c. Vinchiaturò (CB)	Mail: danton18@libero.it info@tellura.it PEC: donato.dantonio@pec.ordinegeologfimolise.it

Si osserva che nei 3 piezometri si hanno oscillazioni delle quote piezometriche fortemente legate all'andamento stagionale delle precipitazioni. Inoltre non si osservano altre correlazioni.

In PZ1 si va da un minimo di -1,65 m ad un massimo di -3,42 m dal p.c. nel periodo di osservazione

In PZ2 si va da un minimo di -1,7 m ad un massimo di -3,18 m dal p.c. nel periodo di osservazione

In PZ3 si va da un minimo di -1,3 m ad un massimo di -2,9 m dal p.c. nel periodo di osservazione

Il livello medio generale della falda freatica è così attestato:

anno 2023 a - 2,3 m dal p.c.

anno 2024 a - 2,4 m dal p.c.

anno 2025 a - 1,7 m dal p.c. (periodo di lettura trimestrale)

In definitiva con il passare del tempo il livello generale non è cambiato significativamente.

Falda profonda

Per la falda profonda fino a qualche tempo fa non era possibile disporre di dati sulla piezometria profonda e le informazioni riportate nella precedente relazione erano stime basate sulla conoscenza della circolazione idrica profonda. Ultimamente sappiamo che è stato declassato a pozzo industriale quello presente a valle idraulica del sito di Molise Service s.n.c. di proprietà del comune.

La nostra proposta è quella di poter effettuare delle misurazioni sul medio periodo (almeno 1 anno), accedendo direttamente al pozzo, previa autorizzazione da parte del comune in modo da acquisire dati più precisi sui livelli piezometrici profondi.

In fede

Gambatesa 02 Luglio 2025