



# REGIONE MOLISE

## SERVIZIO DI PROTEZIONE CIVILE

### CENTRO FUNZIONALE DECENTRATO DEL MOLISE



Direttiva del Presidente del Consiglio dei Ministri del 27.02.2004 "Indirizzi operativi per la gestione organizzativa e funzionale del Sistema di Allertamento Nazionale e Regionale per il rischio idrogeologico e idraulico ai fini di Protezione Civile" - DGR Molise N° 78 del 19.02.2018 "Sistema di Allertamento Multi-Rischio della Regione Molise"

## Bollettino di Vigilanza

Num. 163 del 10/06/2026

### IL PREVISORE:

**Mario Spidalieri**

Inizio validità ore 14:00 del 10/06/2026

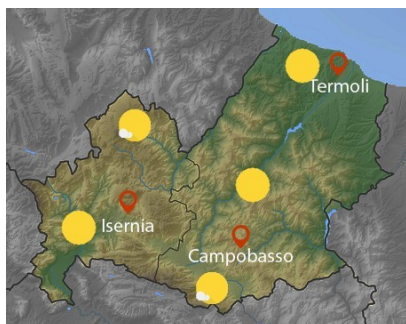
Fine validità ore 23:59 del 11/06/2026

Prossimo Aggiornamento ore 14:00 del 11/06/2026

### Previsione Sinottica

Una circolazione depressionaria favorisce infiltrazioni di aria più fredda ed instabile in quota e oggi, precipitazioni e locali temporali pomeridiani interesseranno il Settentrione e parte del Centro, mentre domani pomeriggio i fenomeni sono attesi anche in Molise. La ventilazione è prevalentemente debole o moderata dai quadranti meridionali. Le temperature tenderanno ad aumentare nel corso del weekend.

### Previsione meteorologica per oggi 10/06/2026 fino alle ore 23:59 L.T



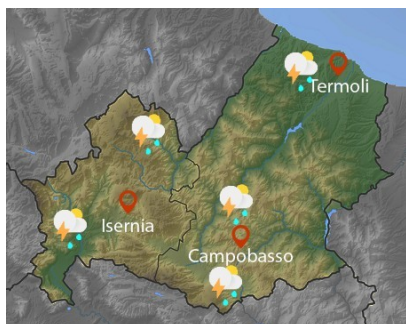
**Stato del Cielo:** Prevalenza di cielo sereno

**Temperature:** stazionarie

**Venti:** deboli o moderati meridionali

**Mare:** calmo o poco mosso

### Previsione meteorologica per domani 11/06/2026 fino alle ore 23:59 L.T



**Stato del Cielo:** sereno durante la mattinata, dal pomeriggio probabili rovesci o temporali sparsi

**Temperature:** in lieve calo

**Venti:** da deboli a moderati tendenti a disporsi da Nord ovest

**Mare:** poco mosso con moto ondoso in aumento

### Tendenza: Previsione per il 10/06/2026 (+2D)

La rimonta di un campo di alta pressione sul Mediterraneo porterà condizioni stabili.

C.DA SELVA DEL CAMPO, SNC - 86020 CAMPOCHIARO (CB)



SALA OPERATIVA 0874.7791  
centro.funzionale@mail.regione.molise.it  
sala.operativa@protezionecivile.molise.it

NUMERO VERDE 800 120 021  
regionemolise@cert.regione.molise.it  
sala.operativa@pec.protezionecivile.molise.it



# REGIONE MOLISE

## SERVIZIO DI PROTEZIONE CIVILE

### CENTRO FUNZIONALE DECENTRATO DEL MOLISE



Direttiva del Presidente del Consiglio dei Ministri del 27.02.2004 "Indirizzi operativi per la gestione organizzativa e funzionale del Sistema di Allertamento Nazionale e Regionale per il rischio idrogeologico e idraulico ai fini di Protezione Civile" - DGR Molise N° 78 del 19.02.2018 "Sistema di Allertamento Multi-Rischio della Regione Molise"

## Bollettino di Sintesi delle Criticità

**IL PREVISORE:**

**Mario Spidalieri**

Inizio validità ore 14:00 del 10/06/2026

Fine validità ore 23:59 del 10/06/2026

Prossimo Aggiornamento ore 14:00 del 11/06/2026

### Il Centro Funzionale della Regione Molise:

#### Valuta le seguenti criticità

Premesso che: **Non ci sono avvisi in corso**

- Sulla base della previsione sinottica sull'Italia e della previsione quantitativa di precipitazione per le zone di vigilanza meteorologica emesse in data odierna dal Settore Meteo del Centro Funzionale Centrale del Dipartimento della Protezione Civile;
- Sulla base dei dati disponibili registrati dalla rete di monitoraggio meteoidropluviometrica nelle ultime 24 ore;

**Oggi**

**Zona di Allerta**



Tipo Criticità	A	B	C
Idrogeologica	VERDE	VERDE	VERDE
Idraulica	VERDE	VERDE	VERDE
Temporalì	VERDE	VERDE	VERDE
Vento	VERDE	VERDE	VERDE
Disagio Bioclimatico	VERDE	VERDE	VERDE



Tipo Criticità	Litorale Molisano
Moto ondoso	VERDE

C.DA SELVA DEL CAMPO, SNC - 86020 CAMPOCHIARO (CB)



SALA OPERATIVA 0874.7791  
centro.funzionale@mail.regione.molise.it  
sala.operativa@protezionecivile.molise.it

NUMERO VERDE 800 120 021  
regionemolise@cert.regione.molise.it  
sala.operativa@pec.protezionecivile.molise.it



# REGIONE MOLISE

## SERVIZIO DI PROTEZIONE CIVILE

### CENTRO FUNZIONALE DECENTRATO DEL MOLISE



Direttiva del Presidente del Consiglio dei Ministri del 27.02.2004 "Indirizzi operativi per la gestione organizzativa e funzionale del Sistema di Allertamento Nazionale e Regionale per il rischio idrogeologico e idraulico ai fini di Protezione Civile" - DGR Molise N° 78 del 19.02.2018 "Sistema di Allertamento Multi-Rischio della Regione Molise"

#### IL PREVISORE:

**Mario Spidalieri**

Inizio validità ore 00:00 del 11/06/2026
--

Fine validità ore 23:59 del 11/06/2026
--

Prossimo Aggiornamento ore 14:00 del 11/06/2026
---

#### Il Centro Funzionale della Regione Molise:

#### Valuta le seguenti criticità

Premesso che: **Non ci sono avvisi in corso**

- Sulla base della previsione sinottica sull'Italia e della previsione quantitativa di precipitazione per le zone di vigilanza meteorologica emesse in data odierna dal Settore Meteo del Centro Funzionale Centrale del Dipartimento della Protezione Civile;
- Sulla base dei dati disponibili registrati dalla rete di monitoraggio meteoidropluviometrica nelle ultime 24 ore;

#### Domani

#### Zona di Allerta



Tipo Criticità	A	B	C
Idrogeologica	VERDE	VERDE	VERDE
Idraulica	VERDE	VERDE	VERDE
Temporalmente	VERDE	VERDE	VERDE
Vento	VERDE	VERDE	VERDE
Disagio Bioclimatico	VERDE	VERDE	VERDE



Tipo Criticità	Litorale Molisano
Moto ondoso	VERDE

C.DA SELVA DEL CAMPO, SNC - 86020 CAMPOCHIARO (CB)



SALA OPERATIVA 0874.7791  
 centro.funzionale@mail.regione.molise.it  
 sala.operativa@protezionecivile.molise.it

NUMERO VERDE 800 120 021  
 regionemolise@cert.regione.molise.it  
 sala.operativa@pec.protezionecivile.molise.it



# REGIONE MOLISE

## SERVIZIO DI PROTEZIONE CIVILE

### CENTRO FUNZIONALE DECENTRATO DEL MOLISE

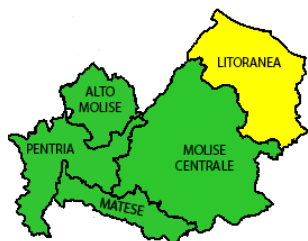


Direttiva del Presidente del Consiglio dei Ministri del 27.02.2004 "Indirizzi operativi per la gestione organizzativa e funzionale del Sistema di Allertamento Nazionale e Regionale per il rischio idrogeologico e idraulico ai fini di Protezione Civile" - DGR Molise N° 78 del 19.02.2018 "Sistema di Allertamento Multi-Rischio della Regione Molise"

### Criticità incendi Boschivi

#### Oggi

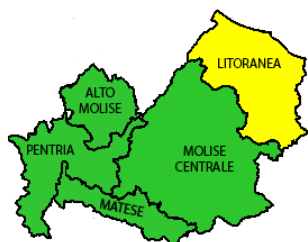
#### Incendi boschivi



Zona	Criticità
Litoranea	GIALLO
Molise Centrale	VERDE
Matese	VERDE
Pentria	VERDE
Alto Molise	VERDE

#### Domani

#### Incendi boschivi



Zona	Criticità
Litoranea	GIALLO
Molise Centrale	VERDE
Matese	VERDE
Pentria	VERDE
Alto Molise	VERDE

C.DA SELVA DEL CAMPO, SNC - 86020 CAMPOCHIARO (CB)



SALA OPERATIVA 0874.7791  
centro.funzionale@mail.regione.molise.it  
sala.operativa@protezionecivile.molise.it

NUMERO VERDE 800 120 021  
regionemolise@cert.regione.molise.it  
sala.operativa@pec.protezionecivile.molise.it



# REGIONE MOLISE

## SERVIZIO DI PROTEZIONE CIVILE

### CENTRO FUNZIONALE DECENTRATO DEL MOLISE



Direttiva del Presidente del Consiglio dei Ministri del 27.02.2004 "Indirizzi operativi per la gestione organizzativa e funzionale del Sistema di Allertamento Nazionale e Regionale per il rischio idrogeologico e idraulico ai fini di Protezione Civile" - DGR Molise N° 78 del 19.02.2018 "Sistema di Allertamento Multi-Rischio della Regione Molise"

Analizzati i prodotti di previsione meteorologica relativi al documento Previsione Sinottica sull'Italia e la Previsione Quantitativa di precipitazione per le zone di vigilanza meteorologica emesse dal Dipartimento della Protezione Civile, Centro Funzionale Centrale, Settore Meteo, si trasmettono le valutazioni formulate dal Centro Funzionale Decentrato del Molise per il territorio regionale, contenute nell'allegato Bollettino di Vigilanza Regionale.

Pertanto si invitano i soggetti in indirizzo per i rispettivi adempimenti posti a loro carico, a voler adottare le iniziative più opportune. Eventuali ulteriori comunicazioni saranno inoltrate in relazione all'evoluzione delle condizioni meteorologiche. Il presente Bollettino di vigilanza è consultabile sul sito web: [www.protezionecivile.molise.it](http://www.protezionecivile.molise.it).

**IL DIRIGENTE DEL  
SERVIZIO DI PROTEZIONE CIVILE**  
**dott. Gaspare Tocci**

(DOCUMENTO INFORMATICO SOTTOSCRITTO CON FIRMA  
DIGITALE AI SENSI DELL'ART. 24 D.LGS 07/03/2005,82)

### Lista distribuzione bollettino

- Dipartimento Nazionale della Protezione Civile
- Presidente della Giunta Regionale
- Prefetture (Campobasso e Isernia)
- Province (Campobasso e Isernia)
- A.S.R.E.M.
- Consorzi di Bonifica (Venafro, Larino, Termoli)
- Consorzi Industriali (Campobasso, Termoli, Isernia-Venafro)
- Molise Acque — Consorzio Capitanata - Consorzio Vasto Sud
- Comuni della Regione Molise
- Enti gestori sistemi di trasporto: Anas Società Autostrade, RFI, Trenitalia
- Enti gestori servizi: Enel, SGM Rete Gas, Telecom, SEA, RFI
- Enti gestori degli invasi: Molise Acque S.p.A. - Consorzio Capitanata — Consorzio Vasto Sud – Consorzio della Piana di Venafro
- Parco Nazionale Abruzzo Lazio e Molise Settore Mainarde
- Reparto Carabinieri Biodiversità Isernia
- Gruppo provinciale dei Carabinieri forestale (Campobasso e Isernia)
- Direzione Regionale del Corpo Nazionale dei Vigili del Fuoco
- Centri Funzionali Decentrati Limitrofi alla Regione Molise

C.DA SELVA DEL CAMPO, SNC - 86020 CAMPOCHIARO (CB)



SALA OPERATIVA 0874.7791  
[centro.funzionale@mail.regione.molise.it](mailto:centro.funzionale@mail.regione.molise.it)  
[sala.operativa@protezionecivile.molise.it](mailto:sala.operativa@protezionecivile.molise.it)

NUMERO VERDE 800 120 021  
[regionemolise@cert.regione.molise.it](mailto:regionemolise@cert.regione.molise.it)  
[sala.operativa@pec.protezionecivile.molise.it](mailto:sala.operativa@pec.protezionecivile.molise.it)